

ECREVISSE À PATTES BLANCHES

Lutra lutra

Principaux habitats (dont communautaires)

Forêts alluviales à aulne et frêne (91E0)

Rivières des étages planitiaire à montagnard avec renoncules aquatiques (3260)

Sources calcaires à tuf (7220)

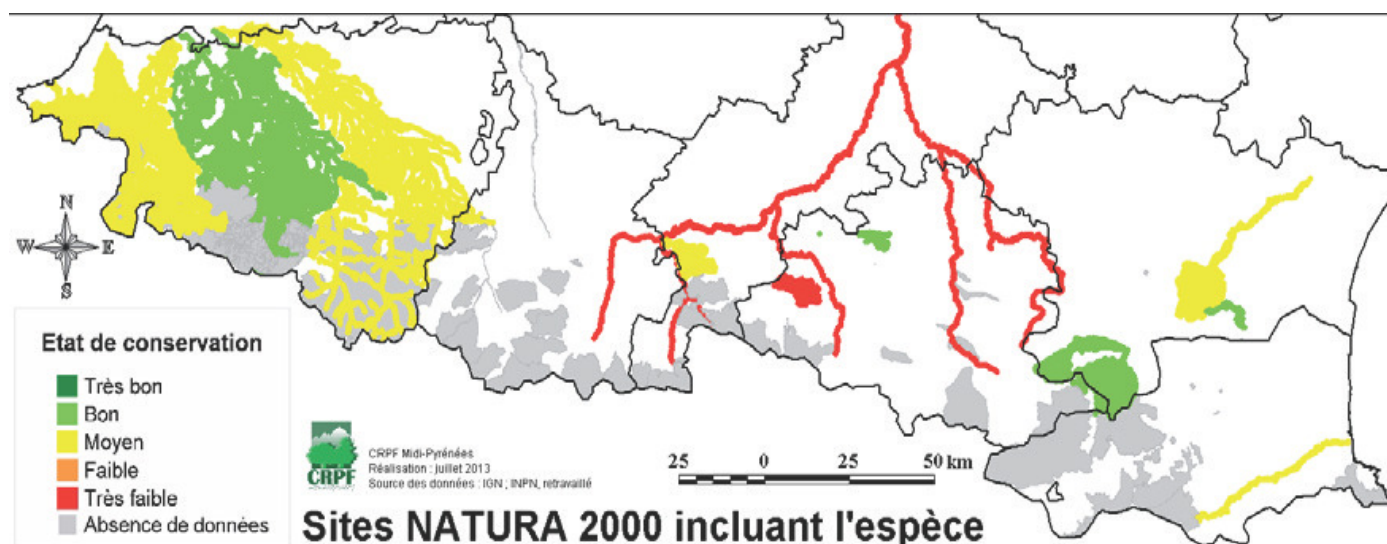
	J	F	M	A	M	J	J	A	S	O	N	D
Accouplement									■	■	■	
Ponte											■	■
Incubation	■	■	■	■	■	■	■				■	■
Écllosion					■	■	■					

Exemple d'opérations en cours

Aucun exemple recensé à ce jour.

RÉPARTITION

L'espèce est présente mais rare dans les cours d'eau de bonne qualité chimique sur l'ensemble de la chaîne pyrénéenne, et ce jusqu'à 1000 m d'altitude.



BIOLOGIE ET ECOLOGIE

L'écrevisse à pattes blanches est un crustacé aquatique autochtone dont les exigences en termes de qualité physico-chimique des eaux sont élevées (eau claire, peu profonde, fraîche, bien oxygénée, d'une excellente qualité).

On la retrouve ainsi préférentiellement dans les ruisseaux de tête de bassin versant, souvent forestiers. Son alimentation est constituée de petits invertébrés, larves, têtards de grenouilles, petits poissons et végétaux.

Espèce grégaire, son succès reproducteur est faible : les jeunes n'atteignent la maturité sexuelle qu'à l'âge de 2 à 3 ans, la ponte est faible (20 à 30 oeufs) et le pourcentage d'éclosion parfois très faible.

En outre l'espèce est concurrencée par les écrevisses allochtones et leurs maladies.

D'un comportement plutôt nocturne, elle est très discrète et se cache, la journée, dans des anfractuosités ou sous la végétation.



CRPF - ER

RECOMMANDATIONS DE GESTION

- ▼ Se reporter aux recommandations de la fiche «Espèces des cours d'eau intraforestiers»