

Principaux habitats (dont communautaires)

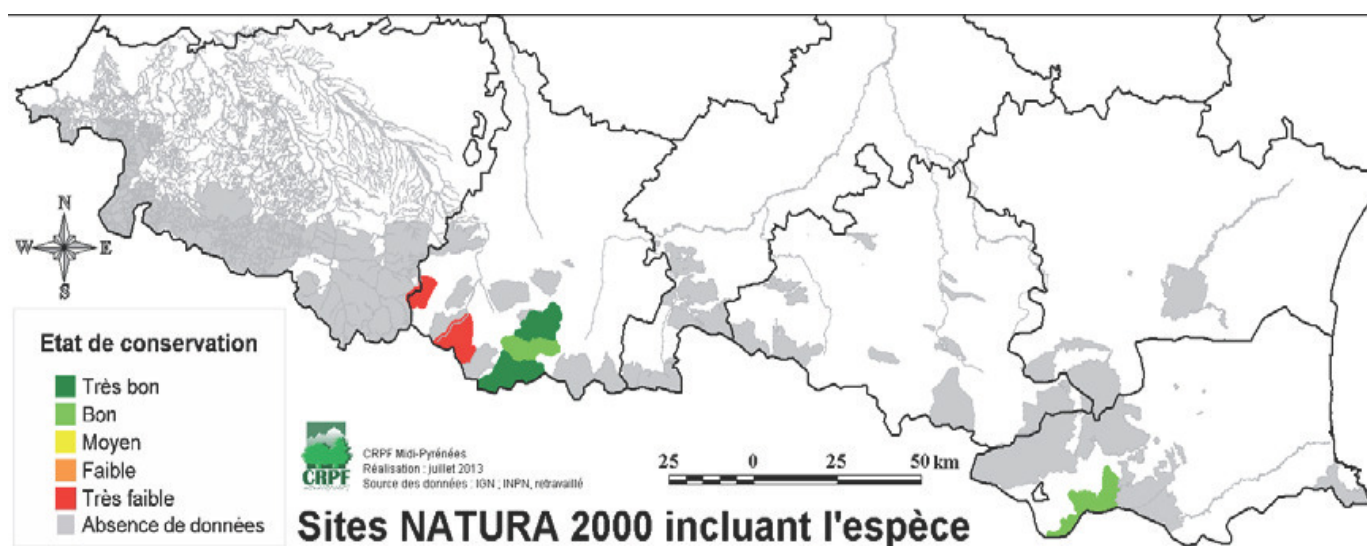
Hêtraies(-sapinières) acidiphiles (9120)

Exemple d'opérations en cours

Aucun exemple recensé à ce jour.

Répartition

L'espèce est présente sur la chaîne pyrénéenne jusqu'à 1500 m d'altitude, mais son aire de répartition reste incertaine, souffrant d'un manque d'observation sur le terrain.



DESCRIPTION

L'orthotric de Roger est une mousse qui pousse presque exclusivement sur l'écorce des arbres dans des milieux ouverts, des bois clairs.

Elle s'y développe en petites touffes, tant sur les troncs que sur les branches.

Bien que potentiellement présente sur érables, hêtre, frêne, noisetier, l'espèce n'est connue dans les Pyrénées que sur sapin, saule marsault et sureau à grappes.

Vu la rareté des données, on ne peut cependant pas exclure sa présence sur d'autres feuillus.



ONF - Mika

Recommandations de gestion



Maintenir les arbres porteurs de populations d'orthotric de Roger.



Favoriser le maintien d'arbres hôtes potentiellement colonisables à proximité immédiate des stations connues.



Pour aller plus loin

Du fait de la rareté des populations connues actuellement, préserver les arbres hôtes et leur environnement immédiat. peuplements denses concernés.

