

# LAINÉUSE DU PRUNELLIER

*Eriogaster catax*

## Principaux habitats (dont communautaires)

Hêtraies calcicoles à céphalanthères (9150)

Pelouses et landes calcaires (dont 5130, 6210)

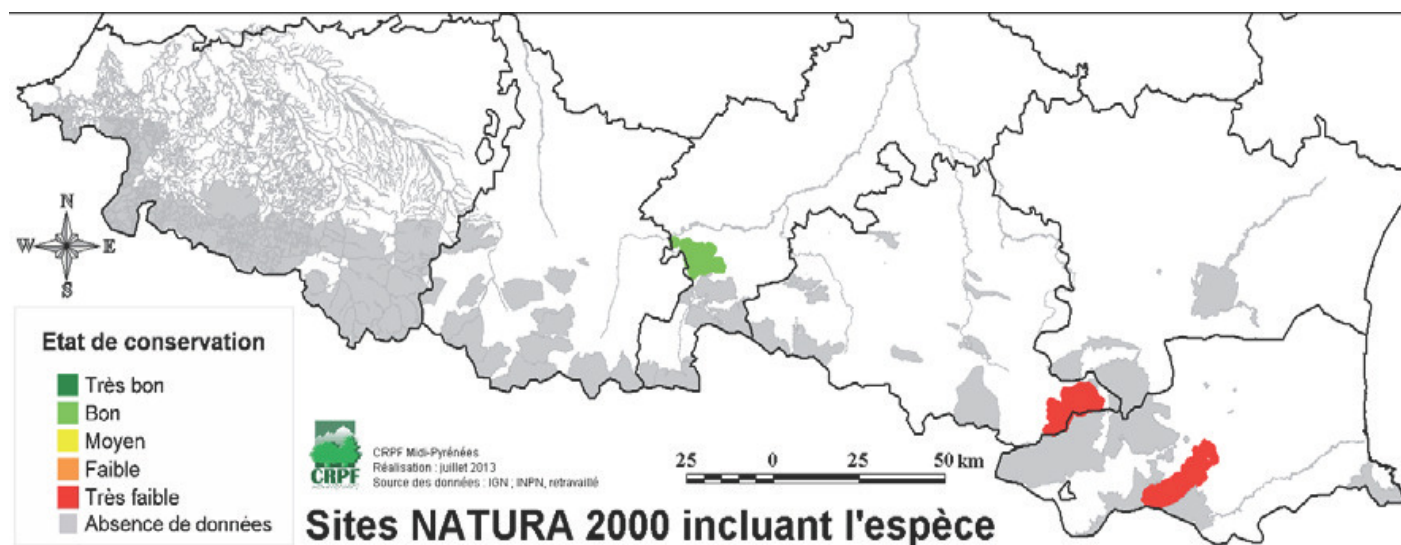
	J	F	M	A	M	J	J	A	S	O	N	D
Ponte												
Écllosion												
Nymphose												
Vol de l'adulte												

## Exemple d'opérations en cours

En forêt communale indivise de Gourdan-Seilhan (31), préservation de prunelliers en lisière et de bouquets d'arbustes en mosaïque lors des travaux de réouverture d'une pelouse calcaire (contrat Natura 2000).

## RÉPARTITION

L'espèce est peu présente sur la chaîne pyrénéenne. Ses noyaux de population semblent très localisés et la connaissance actuelle reste certainement à compléter.



## BIOLOGIE ET ECOLOGIE

La laineuse du prunellier est un lépidoptère dont les chenilles se nourrissent principalement de prunellier et d'aubépine.

Elle affectionne les faciès d'embroussaillage préforestier, particulièrement sur milieux calcicoles et/ou thermophiles, abrités du vent.

Elle se rencontre également dans les haies, les lisières forestières ou les bois ouverts avec une strate arbustive abondante.

Les chenilles y construisent un nid de soie communautaire.

Les adultes, nocturnes, ne s'alimentent pas.



*D. Morel - site web lepinet*

## RECOMMANDATIONS DE GESTION

Dans le cadre de travaux de réouverture de milieux accueillant l'espèce, préserver des genévriers communs et quelques bouquets de prunelliers.

0

Favoriser le maintien de haies, bosquets, arbres isolés et arbustes ; réfléchir à leur renouvellement.



Favoriser les lisières progressives.



+ se reporter aux recommandations de la fiche «Coléoptères saproxyliques»