

FORÊTS ALLUVIALES À AULNE GLUTINEUX, FRÊNE COMMUN OU SAULE BLANC

| Principaux habitats associés | Principales espèces d'intérêt communautaire |
|--|--|
| Végétation aquatique (3150, 3260) et dépôts de tuf (7220) | Loutre d'europe Desman des Pyrénées |
| Saulaies des torrents et rivières pyrénéennes (3230, 3240) | Chiroptères Ecrevisse à pattes blanches |
| Mégaphorbiaies mésohygrophiles (6430) | |

Espèces principales

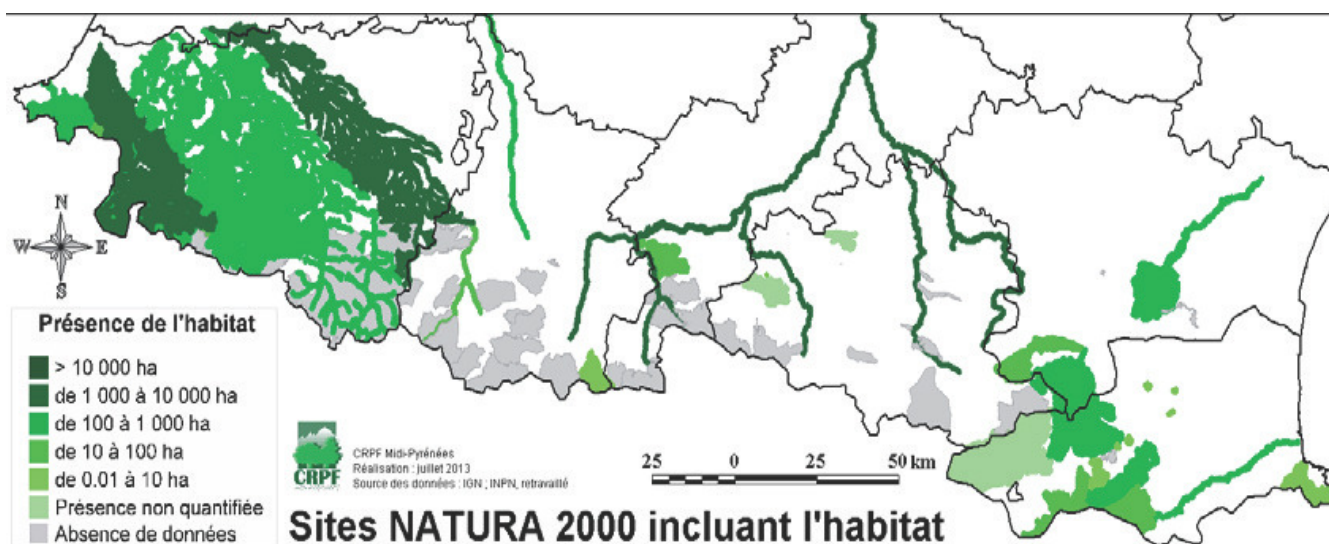
| | | | |
|------------------------|---------------------|--------------|-----------------|
| Aulne glutineux | Laîche espacée | Frêne commun | Iris faux-acore |
| Peuplier noir | Impatiente des bois | Saule blanc | Prêle géante |
| Stellaire des bois | Podagraire | Ail des ours | Ronce bleuâtre |
| Laîche à épis pendants | | | |

Exemple d'opérations en cours

Sur Pamiers, travaux de contrôle des espèces exotiques envahissantes par le SYRRPA (notamment ailanthe : arrachage de jeune pousses, annelation des arbres adultes) et préservation des arbres morts et à cavités lors des travaux d'entretien de berge et ripisylve. Formation à la taille des arbres têtards.

RÉPARTITION

L'habitat existe, sous la forme de cordons linéaires, souvent de faible longueur, le long des cours d'eau de l'ensemble de la chaîne pyrénéenne, de l'étage collinéen à la base de l'étage montagnard.



DESCRIPTION

Cet habitat occupe le lit majeur des cours d'eau, régulièrement inondé, et se développe sur substrats alluvionnaires très variés sur des sols neutres à basiques, souvent très riches en matière organique, et soumis à un engorgement temporaire important en raison d'une nappe phréatique proche de la surface.

Selon la localisation géographique, le niveau topographique et le type de cours d'eau, le faciès de l'habitat diffère avec une strate arborescente dominée soit par l'aulne glutineux, accompagné de frêne plus ou moins abondant, soit par le saule blanc, parfois accompagné de peuplier noir. Les strates arbustive et herbacée sont généralement riches, avec notamment un cortège dense d'espèces de mégaphorbiaies hygroscoaphiles*.



CRPF - ER

RECOMMANDATIONS DE GESTION

Ne pas transformer le peuplement du fait de sa rareté et des conditions stationnelles hydromorphes*. Veiller à ne pas introduire d'espèces ne faisant pas partie du cortège floristique de l'habitat.



Favoriser le maintien du mélange d'essences spontanées (aulnes, frênes, etc.) et d'une strate arbustive riche.



Favoriser la conversion de peupleraies vers des boisements de feuillus mixtes adaptés aux conditions stationnelles.



+ voir fiche «Habitats riverains des cours d'eau»

POUR ALLER PLUS LOIN

Maintenir les espèces du cortège floristique de l'habitat.

