

FORÊTS MIXTES À CHÊNE PÉDONCULÉ, ORMES ET FRÊNES, RIVERAINES DES GRANDS FLEUVES

Principaux habitats associés	Principales espèces d'intérêt communautaire	
Aulnaie-frênaie des bords de cours d'eau (91E0)	Loutre d'Europe	Grand capricorne
Mégaphorbiaies mésohygrophiles (6430)	Chiroptères	Lucane cerf-volant
Prairie inondable fauchée (6510)		

Espèces principales

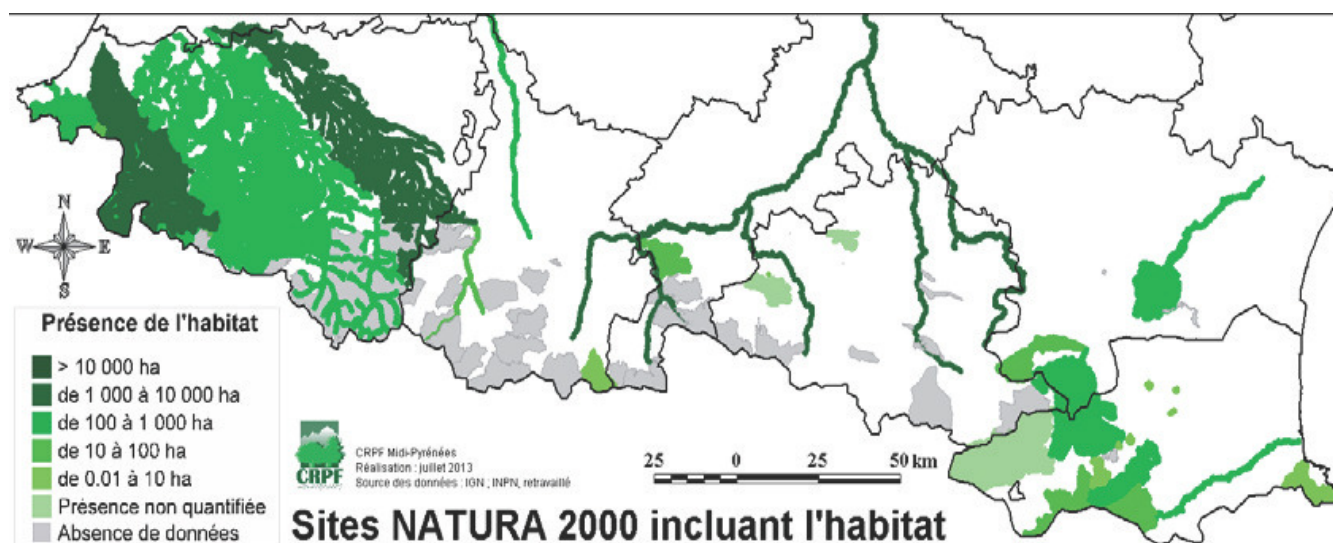
Chêne pédonculé	Aubépine épineuse	Frêne commun	Fusain d'Europe
Frêne oxyphylle	Primevère élevée	Orme champêtre	Cardamine des prés
Orme lisse	Laîche à épis pendants	Erable champêtre	Oseille sanguine
Peuplier noir	Ronce bleuâtre		

Exemple d'opérations en cours

Aucun exemple recensé à ce jour.

RÉPARTITION

L'habitat existe, sous la forme de cordons linéaires le long des grands cours d'eau de l'étage collinéen de la chaîne pyrénéenne. Habitat relativement rare en raison des conditions particulières du milieu et de la concurrence avec les terrains agricoles.



Alliance :

Alnion-incanae

DESCRIPTION

Forêt installée dans le lit majeur des grands cours d'eau, dans des zones basses inondables lors des crues régulières ainsi que par la remontée de la nappe phréatique. Les sols de types alluviaux y sont limoneux, argilo-limoneux ou sableux et surtout relativement riches.

La strate arborée est dominée par le chêne pédonculé, les frênes et les ormes. La strate arbustive constituée d'espèces neutrophiles y est diversifiée et recouvrante. Le tapis herbacé est souvent très présent et dominé par les laïches.



CRPF - ER

RECOMMANDATIONS DE GESTION

▼ voir fiche «Habitats riverains des cours d'eau»