

Principaux habitats associés	Principales espèces d'intérêt communautaire	
Pelouses et landes calcaires (dont 6210, 5130)	Sabot de Vénus	Rosalie des Alpes
Eboulis et falaises calcaires (dont 8120, 8210)	Pics	Chiroptères
Forêts de ravins dont tillaies sèches (9180)		

## Espèces principales

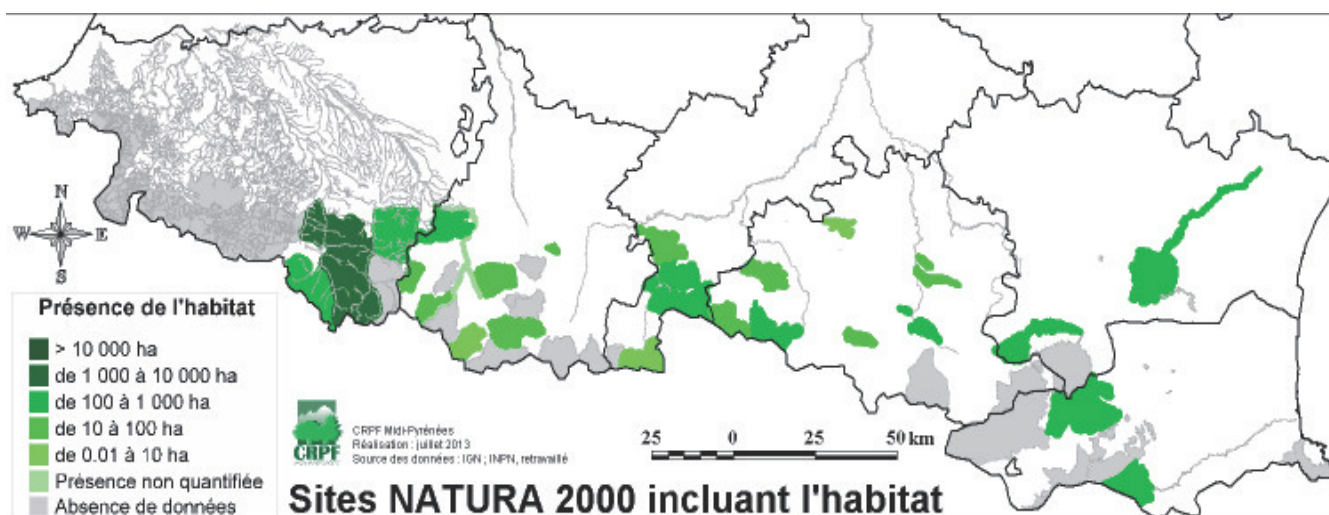
Hêtre	Canche flexueuse	Sorbier des oiseleurs	Sapin pectiné
Préanthe pourpre	Myrtille	Houx	Polypode dryoptère
Luzule des bois	If	Oxalide petite oseille	Gaillet à feuilles rondes

## Exemple d'opérations en cours

En forêt communale de Boutx et en forêt domaniale de la Vallée du Ger (31), majorité des surfaces hors sylviculture (classement en «Série écologique d'intérêt particulier» ou en repos définitif).

## RÉPARTITION

L'habitat existe sur l'ensemble de la chaîne pyrénéenne, depuis l'étage collinéen jusqu'au montagnard, mais généralement sur de faibles étendues.



## DESCRIPTION

Forêt de stations sèches développée sur sols calcaires, souvent superficiels, et fréquemment installée sur pentes marquées.

La strate arborescente est dominée par le hêtre, accompagné par le chêne sessile et/ou pubescent à l'étage collinéen, par le sapin à l'étage montagnard, et par diverses espèces pionnières\*. Les strates arbustive et herbacée sont généralement bien développées et diversifiées en espèces calcicoles, sauf dans les couverts denses de buis. Sont notamment présentes plusieurs espèces d'orchidées.



ONF - DF

## RECOMMANDATIONS DE GESTION

Ne pas transformer le peuplement du fait de sa rareté et de sa faible productivité en conservant les essences du cortège floristique de l'habitat, sans en introduire de nouvelles.



Maintenir les essences secondaires : érables, tilleuls, merisier, sorbiers...



Favoriser le renouvellement par régénération naturelle favorable à la diversité des espèces et des structures.



Etant donné la faible productivité et la faible qualité des bois de cet habitat patrimonial et fragile, limiter les interventions sylvicoles.



En cas d'exploitation, préférer le traitement en futaie irrégulière pied-à-pied ou par bouquet afin de garder une ambiance forestière constante et ainsi éviter l'augmentation de la sécheresse du milieu et la prolifération du buis qui peut gêner la régénération de l'habitat.



Maintenir des clairières et des ourlets préforestiers\* afin de conserver la diversité des strates arbustives et herbacées.



## POUR ALLER PLUS LOIN

Laisser ces peuplements peu productifs en libre évolution.

