

HÊTRAIES(-SAPINIÈRES) ATLANTIQUES MONTAGNARDES ACIDIPHILES À HOUX

Principaux habitats associés	Principales espèces d'intérêt communautaire	
Pelouses et landes acidoclines (dont 4030, 6230)	Rosalie des Alpes	Pic à dos blanc
Zones humides dont mégaphorbiaies (6430)	Pic noir	Chiroptères
Falaises et éboulis siliceux (dont 8110, 8220)	Chouette de Tengmalm	

Espèces principales

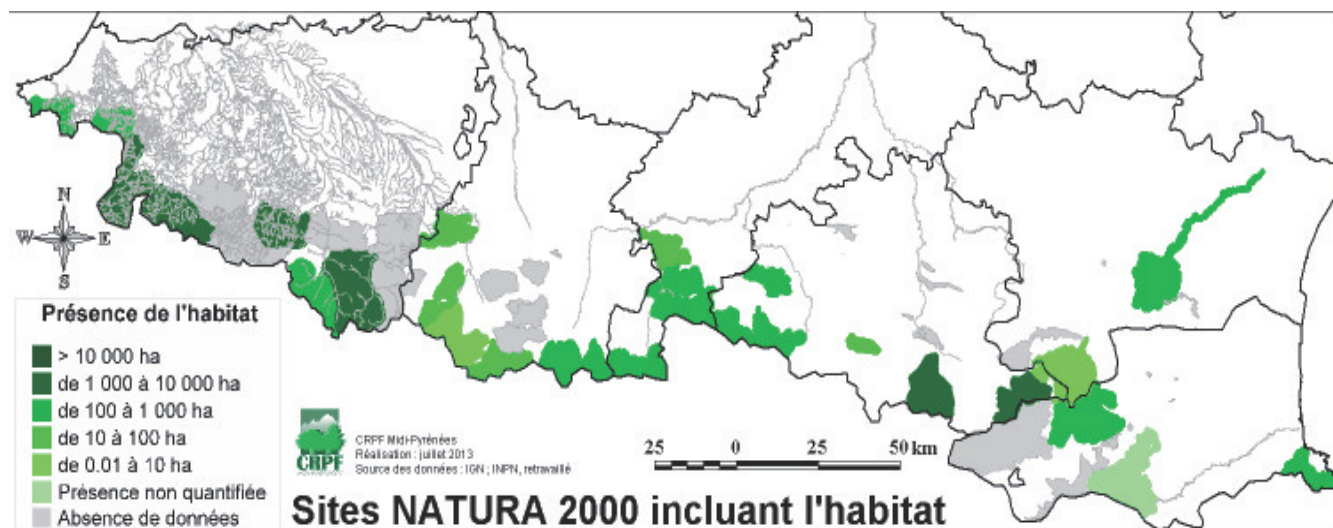
Hêtre	Canche flexueuse	Sorbier des oiseleurs	Sapin pectiné
Préanthe pourpre	Myrtille	Houx	Polypode dryoptère
Luzule des bois	If	Oxalide petite oseille	Gaillet à feuilles rondes

Exemple d'opérations en cours

Gestion en futaie irrégulière de l'habitat, en forêt privée, commune de Bagnères de Bigorre (65), en zone NATURA 2000 du lac Bleu Léviste.

RÉPARTITION

L'habitat existe sur l'ensemble de la chaîne pyrénéenne, à l'étage montagnard ; il est cependant moins présent à l'est de la chaîne où l'influence méditerranéenne lui est moins propice.



DESCRIPTION

Forêt montagnarde dans les Pyrénées (de 600 m à 1750 m), la hêtraie à houx se développe en conditions topographiques et d'exposition variées. Caractéristique du domaine atlantique, elle préfère les substrats acides avec une litière épaisse et un sol généralement peu développé et pauvre en éléments minéraux.

La strate arborée est dominée par le hêtre et le sapin en proportions variables en fonction du contexte topographique et des orientations sylvicoles passées. La strate arbustive est généralement bien développée, avec un sous-bois caractéristique de houx voir d'if. Le sous-bois herbacé, composé d'espèces acidiphiles, est souvent peu développé du fait de la faible luminosité au sol.



CRPF - ER

RECOMMANDATIONS DE GESTION

Éviter la coupe ou le broyage systématique des houx qui font la typicité de cet habitat, en veillant notamment à préserver les gros houx.



Maîtriser l'équilibre agro-sylvo-cynégétique afin de permettre le développement du sous-étage, dont le houx, et la régénération naturelle en futaie.



En hêtraie-sapinière, favoriser le maintien d'au moins 20 % de tiges de hêtre.



En hêtraie pure ou presque, favoriser le mélange avec le sapin.



Privilégier la futaie au taillis afin de favoriser la diversité des strates et le développement des gros arbres.



Pratiquer des éclaircies permettant un dosage de l'éclairement au sol favorable au développement d'un sous-bois d'espèces sciaphiles

0

POUR ALLER PLUS LOIN

Maintenir le houx.



Développer la gestion en hêtraie-sapinière en laissant le rapport hêtre/sapin évoluer selon les conditions locales.

