

PEUPLERAIES BLANCHES ET AUTRES FORÊTS ALLUVIALES MÉDITERRANÉENNES

Principaux habitats associés	Principales espèces d'intérêt communautaire	
Végétation pionnière d'alluvions caillouteuses (3250)	Loutre d'europe	Ecrevisse à pattes blanches
Roselières, cariçaiés	Chiroptères	Cordulie à corps fin
Saulaiés arbustives	Emyde lépreuse	

Espèces principales

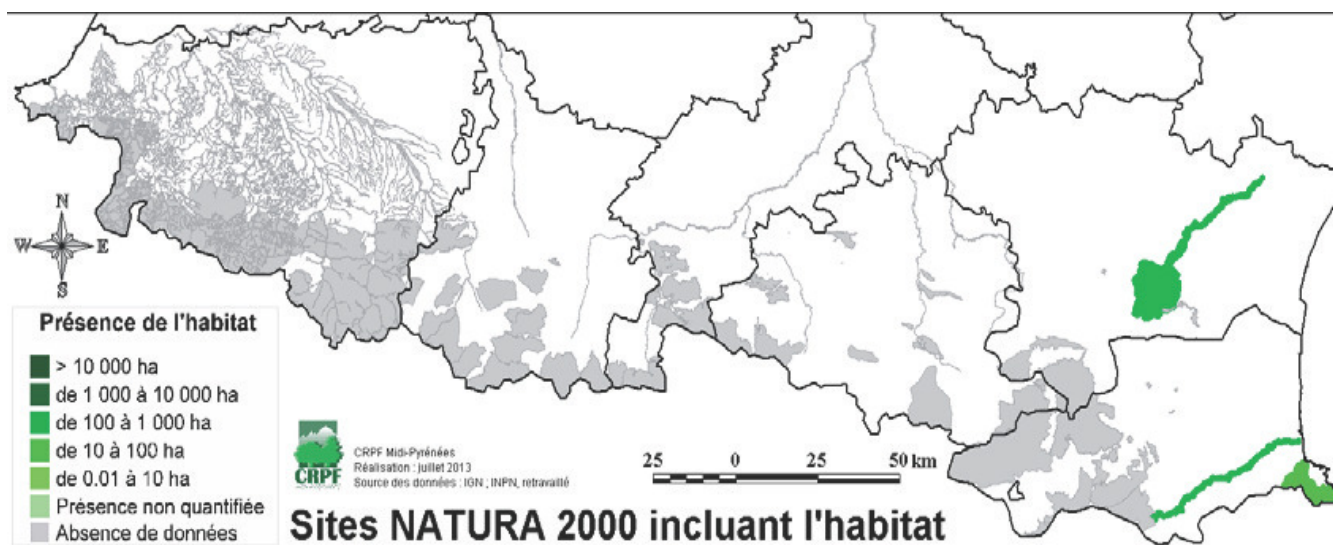
Peuplier blanc	Saule pourpre	Saule blanc	Laîche à épis pendants
Peuplier noir	Iris fétide	Frêne oxyphylle	Gouet d'Italie
Orme champêtre	Saponaire officinale	Aulne glutineux	

Exemple d'opérations en cours

Aucun exemple recensé à ce jour.

RÉPARTITION

Habitat à affinité méditerranéenne, localisé le long des cours d'eau sous la forme de cordons linéaires. Sur la chaîne des Pyrénées, on ne le rencontre que dans les Pyrénées-Orientales et dans l'Aude.



DESCRIPTION

Forêt occupant le lit des cours d'eau méditerranéens soumis à inondations temporaires (particulièrement automnales), les sols sont alluviaux, en général à dominante sablo-limoneuse.

Cet habitat méditerranéen se caractérise par une strate arborée relativement haute et dense, de composition variée en fonction de l'altitude, de la topographie, du type de cours d'eau... La formation la plus typique est dominée par le peuplier blanc, plus ou moins mélangé avec le saule blanc ou le peuplier noir. On trouve également des formations dominées par le saule blanc, l'Aulne glutineux et/ou le frêne notamment oxyphylle. Subsistent également quelques rares ormaies sur terrasses alluviales. Les strates arbustive et herbacée sont bien développées.



ONF - DF



ONF DF

RECOMMANDATIONS DE GESTION

- ▼ voir fiche «Habitats riverains des cours d'eau»