

Principaux habitats associés	Principales espèces d'intérêt communautaire	
Suberaies (9330) Garrigues ou maquis à Genista et Juniperus Pelouses diverses	Lucane cerf-volant	Grand capricorne

## Espèces principales

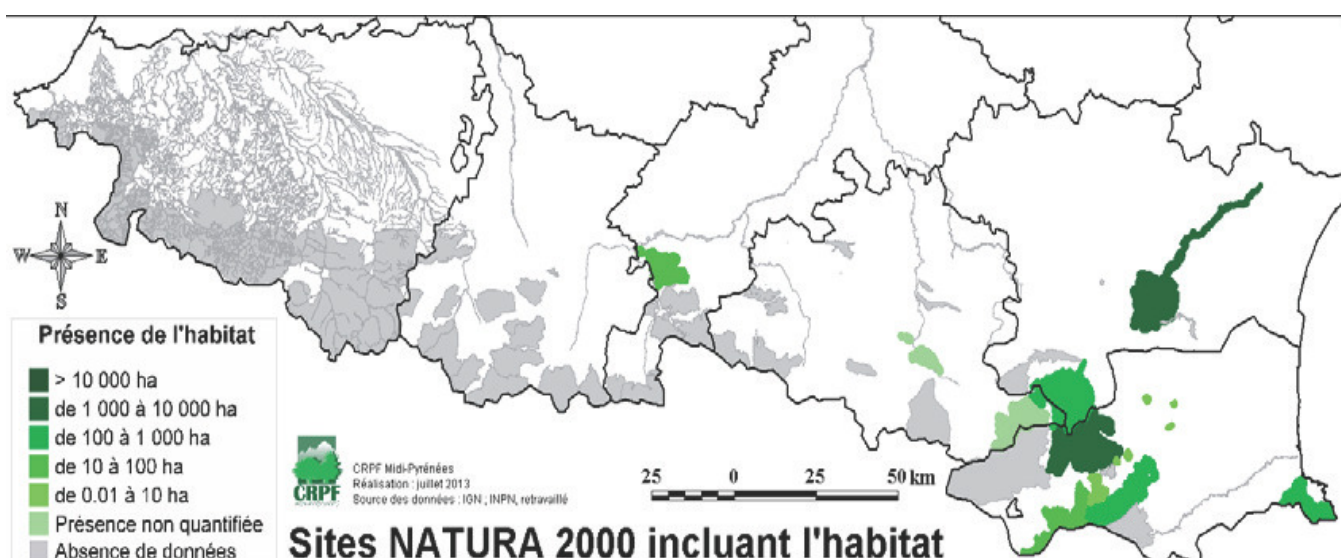
Chêne vert	Filaire à feuilles étroites	Chêne pubescent	Filaire à larges feuilles
Erable de Montpellier	Salsepareille	Buis	Pistachier térébinthe
Genévrier de Phénicie	Céphalanthères	Arbousier	Tamier commun
Bruyère arborescente			

## Exemple d'opérations en cours

En forêt domaniale des Frontignes (31), classement hors sylviculture de la chênaie verte.

## RÉPARTITION

Formation à affinité méditerranéenne, elle ne se rencontre que dans les Pyrénées-Orientales, l'Aude et dans certaines expositions sud du Plantaurel et des piémonts commingeois.



## DESCRIPTION

Habitat caractéristique des stations chaudes et sèches, à disponibilité hydrique estivale largement déficitaire, il est implanté sur substrat siliceux ou calcaire, sur des sols souvent superficiels.

La strate arborescente, souvent continue et homogène, est largement dominée par le chêne vert (aussi appelé yeuse). La strate arbustive est dense et bien souvent impénétrable, se rapprochant des formations de garrigues ou de maquis et laissant peu de place au développement de la strate herbacée.



CRPF - ER

## RECOMMANDATIONS DE GESTION

Entretien des futaies existantes par maintien d'une gestion sylvicole adéquate (éclaircies, régénération...).



En taillis, la surface des coupes rases devra être raisonnée pour préserver les enjeux environnementaux tout en permettant une commercialisation aisée. La limiter à quelques hectares.



Augmenter la résistance des peuplements à l'incendie par l'ouverture de coupures vertes, débroussaillage des ligneux hauts et bas, suivi d'un pâturage ovin ou bovin raisonné.



En dehors des zones de parefeu, maintenir une strate arbustive, typique de l'habitat et favoriser la gestion en taillis fureté.



Dans les massifs continus, non ou sous-exploités, favoriser la création d'ouvertures (0,5 ha) favorables à diverses espèces notamment d'oiseaux.



Encourager la préservation d'îlots de vieillissement\* et de sénescence\*, favorables au développement de forêts écologiquement matures, très déficitaires pour cet habitat.



## POUR ALLER PLUS LOIN

Veiller à conserver des peuplements écologiquement matures.

